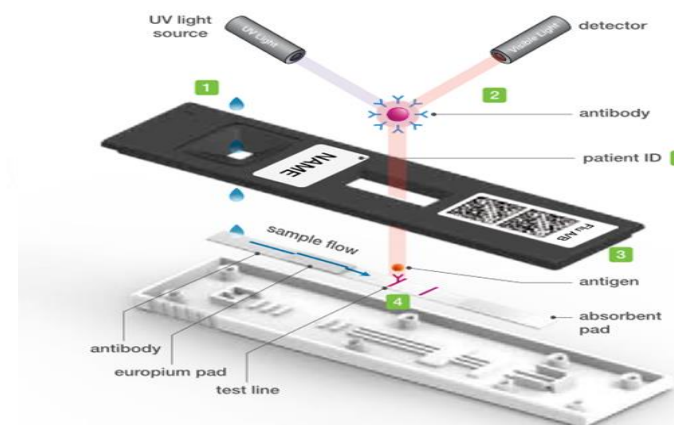




ARGENTA

Akademia Diagnostyki Argenty Cz. II

*„Czy istnieje jeszcze diagnostyka
poza COVID?”*



- ✓ Szerokie portfolio testów firmy SD Biosensor
- ✓ Testy jakościowe i ilościowe
- ✓ Testy dedykowane do diagnostyki chorób zakaźnych, parametrów zapalnych, parametrów kardiologicznych, gruźlicy
- ✓ Nowe testy w ofercie



TESTY JAKOŚCIOWE – diagnostyka zakażeń układu oddechowego

Influenza A/B FIA :

- ✓ Jakościowy test wykrywający antygeny wirusa grypy typu A i B
- ✓ Materiał – wymaz z nosogardzieli, wymaz z nosogardzieli w podłożu transportowym
- ✓ Czas uzyskania wyniku 1.5-10min (silnie pozytywne próbki mogą być odczytane po 1,5 min, możliwość szybszej detekcji próbek)
- ✓ Wynik z COI



STANDARD™ F

SD BIOSENSOR

STANDARD TEST Mode



Select the
STANDARD TEST mode



Insert Test device into the
F Analyzer

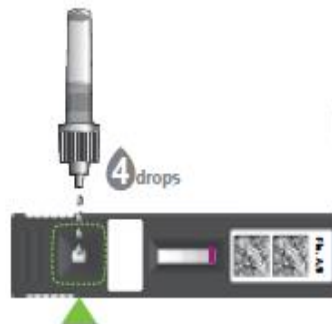


Press **START** button
after apply sample



Check the test result.

READ ONLY Mode



Select the READ ONLY mode and
insert test device into the
F Analyzer.



Check the test result.



ARGENTA

Grypa – nowe testy w ofercie

Influenza A/B/A(H1N1)

- ✓ Test jakościowy do wykrywania antygenów grypy A/B/A(H1N1)
- ✓ Kwiecień 2021

Influenza A/B

- ✓ Test immunochromatograficzny, jakościowy
- ✓ Wymaz z nosogardzieli
- ✓ Wynik – 12 minut
- ✓ Odczyt F200 w trybie „Read only”



TESTY JAKOŚCIOWE – diagnostyka zakażeń układu oddechowego

Detekcja antygeny wirusa syncyotialnego układu oddechowego – RSV (ang. *Respiratory Syncytial Virus*)

- ✓ Test jakościowy
- ✓ Wymaz z nosogardzieli, wymaz z nosogardzieli w podłożu transportowym, aspiraty z nosogardzieli,
- ✓ Wynik – COI
- ✓ Czas oczekiwania na wynik – 15 min



Test jakościowy do wykrywania antygeny *Streptococcus pyogenes*

- ✓ Materiał – wymaz z gardła u pacjentów z objawami chorobowymi, z wyhodowanych kolonii
- ✓ Czas oczekiwania na wynik – 5 minut



TESTY JAKOŚCIOWE – diagnostyka zakażeń układu oddechowego

Test jakościowy do wykrywania *Legionella pneumophila* w moczu

- ✓ Wykrywane serogrupy – 1,3,5,6,8
- ✓ Materiał do badań – mocz; objętość -100 µl
- ✓ Czułość – 94,9%, swoistość – 100%



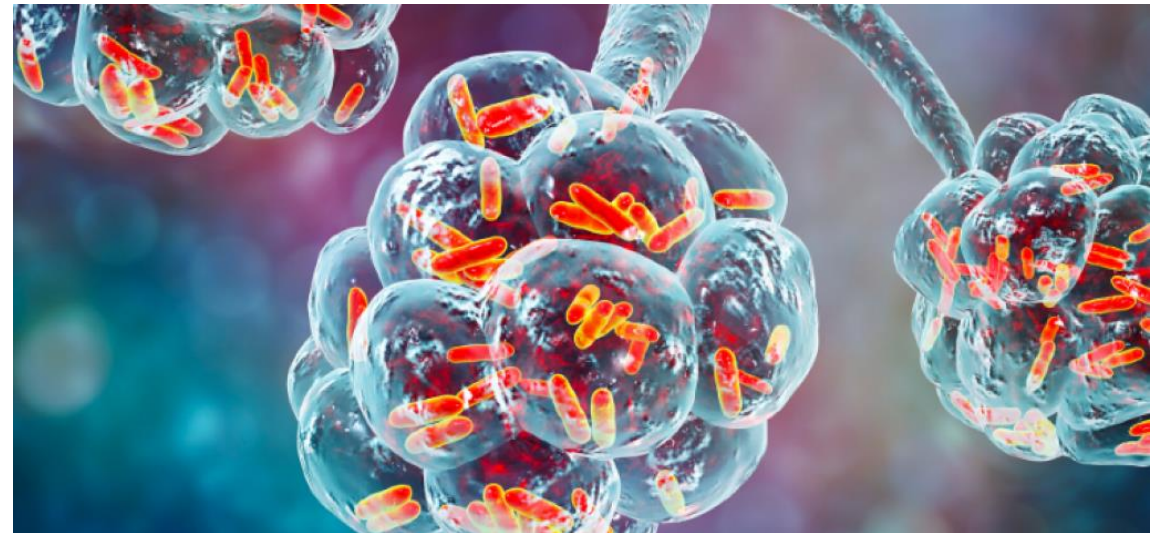
Test jakościowy do wykrywania *Streptococcus pneumoniae*

- ✓ Materiał do badań – mocz; PMR
- ✓ Czas uzyskania wyniku – 10 min (wczesna detekcja)
- ✓ Czułość – 96,2%, swoistość – 100%



TESTY JAKOŚCIOWE – diagnostyka zakażeń układu oddechowego

- ✓ Test jakościowy wykrywający antygen *Mycoplasma pneumoniae*
- ✓ Test jakościowy wykrywający przeciwciała w klasie IgM i IgG przeciwko *Mycoplasma pneumoniae*



Źródło: geneproof.com



ARGENTA

STANDARD F

TB-Feron FIA (IFN-gamma)

REF F-TBF-01

STANDARD™ F TB-Feron FIA (IFN-gamma)

PLEASE READ INSTRUCTIONS CAREFULLY BEFORE YOU PERFORM THE TEST

STANDARD™



Test jakościowy, służący do diagnostyki gruźlicy utajonej

Pomiar IFN-g, wydzielanego przez swoiste limfocyty T stymulowane przez antygeny specyficzne dla *M. tuberculosis* (ESAT-6 (*early secretory antigen target 6*) oraz CFP-10 (*culture filtrate protein 10*), Tb 7.7 (swoisty antygen dla prątków gruźlicy)

Nil tube
(Gray cap)

TB antigen tube
(Red cap)

Mitogen tube
(Purple cap)



This is used to adjust for background noise INF- γ as negative control.

This is used to assess INF- γ response to specific TB antigens.

This can be useful as positive control to check patient's immune status.



ARGENTA

TESTY JAKOŚCIOWE – diagnostyka chorób zakaźnych układu pokarmowego

- ✓ Test jakościowy do wykrywania GDH (dehydrogenaza glutaminianowa)
- ✓ Test jakościowy do wykrywania toksyny A i B *C. difficile* w kale



Test w przygotowaniu - *C. difficile* Complete; test jakościowy wykrywający GDH i toksynę A i B



TESTY JAKOŚCIOWE – diagnostyka wirusowego zapalenia wątroby

- ✓ Test jakościowy wykrywający przeciwciała przeciw wirusowi HCV w krwi pełnej, surowicy i osoczu;
Czułość 97,3%, swoistość 100 %
- ✓ Test jakościowy wykrywający przeciwciała w klasie IgM przeciw wirusowi HAV w krwi pełnej, surowicy i osoczu;
Czułość 100%, swoistość 98,4 %

Testy w przygotowaniu – wkrótce w ofercie

- ✓ HBsAg
- ✓ Anti-HBs
- ✓ HAV IgG



TESTY JAKOŚCIOWE – diagnostyka zakażeń przenoszonych drogą płciową/ krwiopochodną

Test jakościowy screeningowy –
przeciwciała przeciw *Treponema pallidum*



Test przesiewowy – wykrywający antygen –
białko p24 , przeciwciała anti-HIV1/2



TESTY JAKOŚCIOWE - diagnostyka chorób zakaźnych tropikalnych

- ✓ Wykrywanie przeciwciał w klasie IgM i IgG przeciw wirusowi Chikungunya w krwi pełnej, surowicy i osoczu
- ✓ Wykrywanie antygenów wirusa Zika – Zika Ag FIA oraz przeciwciał IgM i IgG
- ✓ Wykrywanie antygenów wirusa Dengue – Dengue NS1 Ag FIA oraz przeciwciał IgM i IgG – Dengue IgM/IgG FIA



TESTY ILOŚCIOWE – parametry stanu zapalnego

STANDARD F

CRP

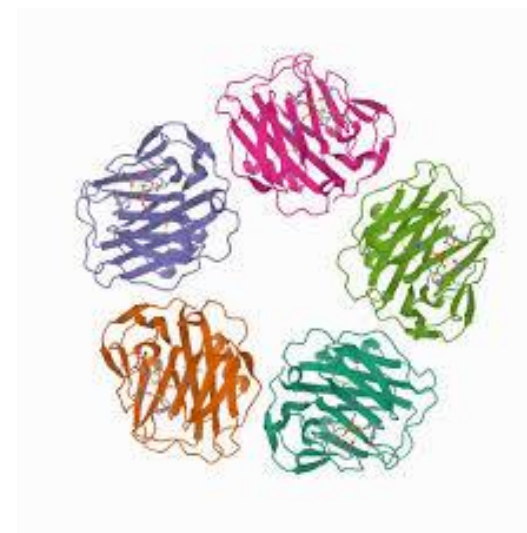
STANDARD™ F CRP

PLEASE READ INSTRUCTIONS CAREFULLY BEFORE YOU PERFORM THE TEST

REF_{F-CRP}

STANDARD™

Zakres:
WB:1-150 mg/L
S/P : 1-130



STANDARD F

PCT FIA

STANDARD™ F PCT FIA

PLEASE READ INSTRUCTIONS CAREFULLY BEFORE YOU PERFORM THE TEST

REF_{F-PCT-02}

STANDARD™

WB/S/P: 0,05-50 ng/ml

STANDARD F

PCT FIA (Serum)

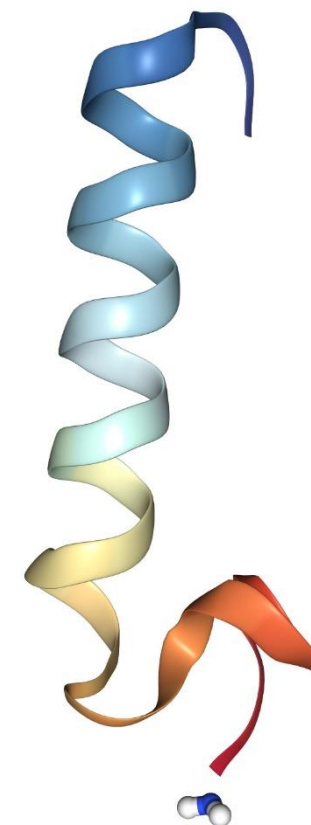
STANDARD™ F PCT FIA (Serum)

PLEASE READ INSTRUCTIONS CAREFULLY BEFORE YOU PERFORM THE TEST

REF_{F-PCT-01}

STANDARD™

Zakres pomiarowy
0,1-50 ng/l



Źródło: Protein Data Bank



ARGENTA

TESTY ILOŚCIOWE – hormony

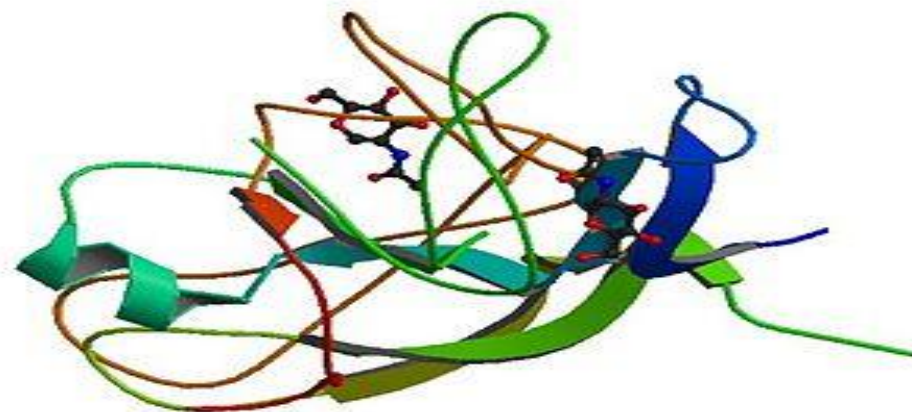
STANDARD F β-hCG FIA

STANDARD™ F β-hCG FIA

PLEASE READ INSTRUCTIONS CAREFULLY BEFORE YOU PERFORM THE TEST

REF F-HCG

STANDARD™



Źródło: Protein Data Bank

STANDARD F LH FIA

STANDARD™ F LH FIA

PLEASE READ INSTRUCTIONS CAREFULLY BEFORE YOU PERFORM THE TEST

STANDARD F TSH FIA

STANDARD™ F TSH FIA

PLEASE READ INSTRUCTIONS CAREFULLY BEFORE YOU PERFORM THE TEST

REF F-TSH

STANDARD™

STANDARD F ft4

STANDARD™ F ft4

PLEASE READ INSTRUCTIONS CAREFULLY BEFORE YOU PERFORM THE TEST

REF F-ft4-01

STANDARD™

STANDARD F T4

STANDARD™ F T4

PLEASE READ INSTRUCTIONS CAREFULLY BEFORE YOU PERFORM THE TEST

REF F-T4-01

STANDARD™



ARGENTA

TESTY ILOŚCIOWE – parametry kardiologiczne

- ✓ TnI
- ✓ CK-MB
- ✓ hs-CRP
- ✓ D-dimer
- ✓ NT-proBNP



STANDARD F TnI FIA

STANDARD™ F TnI FIA

PLEASE READ INSTRUCTIONS CAREFULLY BEFORE YOU PERFORM THE TEST

REF F-TNI

STANDARD™

STANDARD F CK-MB FIA

STANDARD™ F CK-MB FIA

PLEASE READ INSTRUCTIONS CAREFULLY BEFORE YOU PERFORM THE TEST

REF F-CKB

STANDARD™

STANDARD F hs-CRP

STANDARD™ F hs-CRP

PLEASE READ INSTRUCTIONS CAREFULLY BEFORE YOU PERFORM THE TEST

REF F-HCRP

STANDARD™

STANDARD F D-dimer FIA

STANDARD™ F D-dimer FIA

PLEASE READ INSTRUCTIONS CAREFULLY BEFORE YOU PERFORM THE TEST

REF F-D01-01

STANDARD™

STANDARD F NT-proBNP FIA

STANDARD™ F NT-proBNP FIA

PLEASE READ INSTRUCTIONS CAREFULLY BEFORE YOU PERFORM THE TEST

REF F-NTP-01

STANDARD™



TESTY ILOŚCIOWE – choroby przewlekłe/ markery nowotworowe

HbA1c FIA – test ilościowy oznaczający hemoglobinę glikowaną

U-Albumin FIA – test ilościowy do oznaczania albumin w moczu

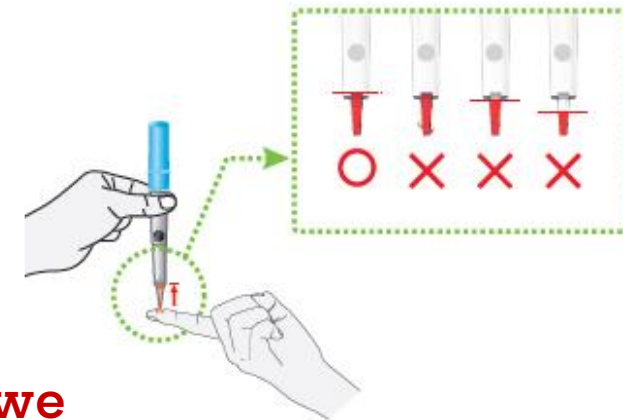
choroby przewlekłe



PSA FIA – przesiewowy test ilościowy do oznaczania antygenu prostaty

iFOB FIA – test wykrywający krew utajona w kale

markery nowotworowe



>> Controls

Product	Cat. No.	Type	Pack size	Product	Cat. No.	Type	Pack size
Influenza A/B Control CE	10INFC10	Swab	Pos. x 10 / Neg. x 10	D-dimer Control CE	10DDIC10	Tablet	Lv. 1 x10 / Lv. 2 x10
RSV Ag Control CE	10RSVC10	Swab	Pos. x 10 / Neg. x 10	NT-proBNP Control CE	10NTPC10	Tablet	Lv. 1 x10 / Lv. 2 x10
Strep A Ag Control CE	10STRC10	Swab	Pos. x 10 / Neg. x 10	iFOB Control CE	10IFOC10	Tablet	Lv. 1 x10 / Lv. 2 x10
<i>Legionella</i> Ag Control CE	10LEGC10	Swab	Pos. x 10 / Neg. x 10	PCT Control (Serum) CE	10PCTC10	Tablet	Lv. 1 x10 / Lv. 2 x10
<i>S. pneumoniae</i> Ag Control CE	10SPNC10	Swab	Pos. x 10 / Neg. x 10	PCT-02 Control CE	10PCTC20	Tablet	Lv. 1 x10 / Lv. 2 x10
Adeno Respi Ag Control CE	10ADEC10	Swab	Pos. x 10 / Neg. x 10	SDB CRP Control CE	03CCS10	Tablet	Lv. 1 x10 / Lv. 2 x10
Syphilis Ab Control CE	10SYPC10	Tablet	Pos. x 10 / Neg. x 10	SDB HbA1c Control CE	03ACS10	Tablet	Lv. 1 x10 / Lv. 2 x10
Dengue NS1 Ag Control CE	10DENC10	Tablet	Pos. x 10 / Neg. x 10	U-Albumin Control CE	10UALC10	Tablet	Lv. 1 x10 / Lv. 2 x10
Dengue IgM/IgG Control CE	10DENC20	Tablet	Pos. x 10 / Neg. x 10	β-hCG Control CE	10BHCC10	Tablet	Lv. 1 x10 / Lv. 2 x10
F TB-Feron Control CE	10TDBC10	Tablet	Lv. 1/2/3 x 10 each	TSH Control CE	10TSHC10	Tablet	Lv. 1 x10 / Lv. 2 x10
E TB-Feron Control CE	07TBFC10	Tablet	Lv. 1/2/3 x 15 each	LH Control CE	10LHC10	Tablet	Lv. 1 x10 / Lv. 2 x10
CK-MB Control CE	10CKBC10	Tablet	Lv. 1 x10 / Lv. 2 x10	PSA Control	10PSAC10	Tablet	Lv. 1 x10 / Lv. 2 x10
TnI Control CE	10TNIC10	Tablet	Lv. 1 x10 / Lv. 2 x10	T4 Control CE	10T4C10	Tablet	Lv. 1 x10 / Lv. 2 x10
hs-CRP Control CE	10HSCC10	Tablet	Lv. 1 x10 / Lv. 2 x10	ft4 Control CE	10FT4C10	Tablet	Lv. 1 x10 / Lv. 2 x10





ARGENTA

Dziękuję za uwagę

Katarzyna Kopron

m: +48 502 190 986

e: k.kopron@argenta.com.pl

